



ATF has been dedicating over 15 years to design and construction of machines and installations.

ATF operates in different industries, such as technical textile industry, non-woven industry, textile, rubber and plastic industry.

We mainly design and build 5 product lines:

- Palletizing units - Logistic
- Packaging installations
- Automatic winders
- Slitting machines
- Inspection machines

ATF, thanks to its technological know-how and to ability of its technical and engineering staff, manufactures more than 90% of its production according to the specific requirements of the customer, that are increasingly oriented towards Taylor-made installations.

ATF si dedica da oltre 15 anni alla progettazione e costruzione di macchine ed impianti.

ATF opera in diversi settori industriali, dal tessile al tessile tecnico, all'industria del non woven, della gomma, della plastica e dei materiali isolanti.

Progettiamo e costruiamo principalmente 5 linee di prodotti:

- Pallettizzatori - Logistica
- Impianti imballo
- Avvolgitori automatici
- Taglierine
- Ispezionatrici

ATF, grazie alle proprie capacità tecnico progettuali e ad un know-how tecnologico riconosciuto, riesce a realizzare oltre il 90% della propria produzione su misura e a soddisfare le richieste del mercato sempre più orientate verso realizzazioni Taylor-made.

Inspection machines

Ispezionatrici



DOUBLEWIND 100



Doublewind is a series of doubling and winding machines.

Main characteristics:

- Adjustable speed: 0/60 m/min.
- Fabric alignment before doubling
- Fabric is doubled on a doubling triangle
- Fabric alignment on the doubling triangle
- Possible additional doubling system to double fabric twice
- Fabric outlet both on roll or on cardboard tray
- Different inlet possibilities according to fabric condition: from medium roll, from loose fabric or from large roll

Doublewind è una serie di macchine imbarchettatrici.

Caratteristiche principali:

- Velocità regolabile: 0/60 m/min.
- Sistema di allineamento del tessuto prima della piegatura
- Il tessuto viene piegato in 2 su un triangolo doppiatore
- Sistema di allineamento del tessuto sul triangolo doppiatore
- Possibilità di piegare il tessuto anche in 4
- Uscita del tessuto su rotolo oppure barchetta
- Diversi dispositivi di alimentazione del tessuto in entrata a seconda della condizione del tessuto: da rotolo medio, da falda o da rotolo gigante

DOUBLEWIND 200



Doublewind is a series of doubling and winding machines.

Main characteristics:

- Adjustable speed: 0/60 m/min.
- Fabric alignment before doubling
- Fabric is doubled on a doubling triangle
- Fabric alignment on the doubling triangle
- Possible additional doubling system to double fabric twice
- Fabric outlet both on roll or on cardboard tray
- Different inlet possibilities according to fabric condition: from medium roll, from loose fabric or from large roll

Doublewind è una serie di macchine imbarchettatrici.

Caratteristiche principali:

- Velocità regolabile: 0/60 m/min.
- Sistema di allineamento del tessuto prima della piegatura
- Il tessuto viene piegato in 2 su un triangolo doppiatore
- Sistema di allineamento del tessuto sul triangolo doppiatore
- Possibilità di piegare il tessuto anche in 4
- Uscita del tessuto su rotolo oppure barchetta
- Diversi dispositivi di alimentazione del tessuto in entrata a seconda della condizione del tessuto: da rotolo medio, da falda o da rotolo gigante



FB140



FB is a series of precision stock piling machines.

Main characteristics:

- Adjustable speed: 0/60 m/min.
- Fabric alignment before doubling
- Fabric folding width 1000 mm.
- Precision hydraulic platform with automatic lowering according to thickness of piled fabric
- Inlet systems both for fabric simple piling or for fabric doubling before piling
- Different models are available, for fabric piles up to 1400 or 2000 mm.
- Different inlet possibilities according to fabric condition: from medium roll, from loose fabric or from large roll

***FB** è una serie di macchine faldatrici di precisione.*

Caratteristiche principali:

- *Velocità regolabile: 0/60 m/min.*
- *Sistema di allineamento del tessuto prima della piegatura*
- *Il tessuto viene piegato con un' ampiezza di 1000 mm.*
- *Piattaforma idraulica di precisione con discesa in funzione dello spessore del tessuto da piegare*
- *Disponibili alimentatori con piegatura semplice oppure con doppiatura del tessuto*
- *Disponibili modelli per un altezza di pacco faldato fino a 1400 mm oppure 2000 mm*
- *Diversi dispositivi di alimentazione del tessuto in entrata a seconda della condizione del tessuto: da rotolo medio, da falda o da rotolo gigante*

FB200



FB is a series of precision stock piling machines.

Main characteristics:

- Adjustable speed: 0/60 m/min.
- Fabric alignment before doubling
- Fabric folding width 1000 mm.
- Precision hydraulic platform with automatic lowering according to thickness of piled fabric
- Inlet systems both for fabric simple piling or for fabric doubling before piling
- Different models are available, for fabric piles up to 1400 or 2000 mm.
- Different inlet possibilities according to fabric condition: from medium roll, from loose fabric or from large roll

***FB** è una serie di macchine faldatrici di precisione.*

Caratteristiche principali:

- *Velocità regolabile: 0/60 m/min.*
- *Sistema di allineamento del tessuto prima della piegatura*
- *Il tessuto viene piegato con un' ampiezza di 1000 mm.*
- *Piattaforma idraulica di precisione con discesa in funzione dello spessore del tessuto da piegare*
- *Disponibili alimentatori con piegatura semplice oppure con doppiatura del tessuto*
- *Disponibili modelli per un altezza di pacco faldato fino a 1400 mm oppure 2000 mm*
- *Diversi dispositivi di alimentazione del tessuto in entrata a seconda della condizione del tessuto: da rotolo medio, da falda o da rotolo gigante*

KONTROL 200



KONTROL is a series of inspection machines for woven and knitted fabric.

Main characteristics:

- Adjustable speed: 0/60 m/min.
 - Stretch control by potentiometer or compensating dancing roller
 - Fabric alignment before winding
 - Adjustable compactness of the processed roll
 - Electronic precision meter-counter
- Wide range of optional devices, i.e.:
- Lighting above and under the table
 - Data processing systems
 - Balance
 - Automatic shear cutter

KONTROL è una serie di macchine di verifica per maglia e tessuti molto elastici.

Caratteristiche principali:

- Velocità regolabile: 0/60 m/min.
- Regolazione della tensione mediante potenziometro o ballerino compensatore
- Allineamento del tessuto prima dell'avvolgimento
- Regolazione della compattezza del rotolo in confezione
- Contametro elettronico di precisione

Vasta gamma di opzionali, ad es.:

- Luci sopra e sotto il tavolo
- Sistemi informatici
- Pesatura
- Taglierina automatica

PRECISA 100



PRECISA is a series of inspection machines for knitted and stretch fabric.

Main characteristics:

- Driven unwinding belts to avoid any stretch on fabric
 - Adjustable speed: 0/60 m/min.
 - Stretch control by potentiometer or compensating dancing roller
 - Fabric alignment before winding
 - Adjustable compactness of the processed roll
 - Electronic precision meter-counter
- Wide range of optional devices, i.e.:
- Lighting above and under the table
 - Data processing systems
 - Balance
 - Automatic shear cutter

PRECISA è una serie di macchine di verifica per maglia e tessuti molto elastici.

Caratteristiche principali:

- Tappeti motorizzati di svolgimento per garantire tensione nulla sui tessuti elasticizzati
- Velocità regolabile: 0/60 m/min.
- Regolazione della tensione mediante potenziometro o ballerino compensatore
- Allineamento del tessuto prima dell'avvolgimento
- Regolazione della compattezza del rotolo in confezione
- Contametro elettronico di precisione

Vasta gamma di opzionali, ad es.:

- Luci sopra e sotto il tavolo
- Sistemi informatici
- Pesatura
- Taglierina automatica

VT100



VT is a series of inspection machines for grey and finished tubular knits.

Fabric runs on backlit panels.

The panel is located between two mirrors with variable incidence, thus permitting to the operator the simultaneous inspection of both fabric faces.

Main characteristics:

- Adjustable speed: 0/60 m/min.
- Inlet from roll with max. diameter of 600 mm. to be placed inside a cradle with idle rollers
- Fabric outlet on roll or loose

VT è una serie di macchine di verifica per maglia tubolare

Il tessuto tubolare scorre su di una sagoma illuminata dall'interno mediante una particolare apparecchiatura elettronica

A lato della sagoma sono presenti 2 specchi ad incidenza variabile che permettono all'operatore di ispezionare contemporaneamente i 2 lati del tessuto tubolare.

- Caratteristiche principali:
- Velocità regolabile: 0/60 m/min.
- La macchina può essere alimentata da rotolo diam max. 600 mm o da tessuto affaldato utilizzando la culla di partenza.
- L'uscita del rotolo nella macchina base è su rotolo.
- In opzionale è possibile avere l'uscita in falda libera.

LP100



LP is a series of preparatory machines for woven and knitted fabric.

Main characteristics:

- Adjustable speed: 0/80 m/min.
- Stretch control by potentiometer or compensating dancing roller
- Fabric alignment before winding
- Adjustable compactness of the processed roll
- Electronic precision meter-counter
- Thanks to the many available modules it is possible to have several variants, according to the product to be inspected, and to its inlet and outlet conditions.

LP è una serie di macchine di preparazione per tessuti e maglia.

Caratteristiche principali

- Velocità regolabile 0/80 m/min.
- Regolazione della tensione mediante potenziometro o ballerino compensatore
- Allineamento del tessuto prima dell'avvolgimento
- Regolazione della compattezza del rotolo in confezione
- Contametro elettronico di precisione
- Grazie ai moduli disponibili sono possibili molteplici varianti in funzione del prodotto da verificare, del tipo di alimentazione e di uscita richieste.



SLIT300



SLIT 300 is a series of slitting machines working with hot slitting units.
Slitting is performed between a knife-holder heated by a resistance and a stroke cylinder.
Fabric is therefore thermo-sealed.
Possible adjustment of the knife-holder along the whole working width.
Automatic adjustment of slitting temperature for each slitting unit.

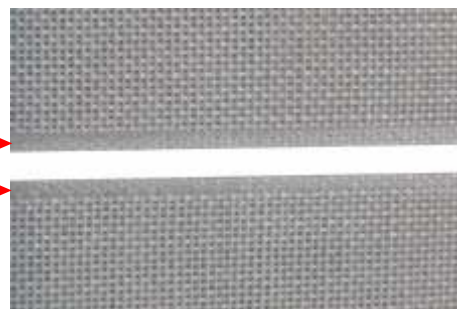
SLIT 300 è una serie di macchine di taglio che utilizzano gruppi di taglio a caldo.
Il taglio ha luogo tra un porta-coltello riscaldato da una resistenza ed un cilindro di riscontro.
Il tessuto viene pertanto termosaldato.
Possibilità di regolare il porta-coltello lungo tutta l'altezza utile della macchina.
Regolazione automatica della temperatura di taglio per ciascun gruppo.

SLIT 400 - STABILITY



STABILITY by ATF
Sealing and central cutt on the two bands:
Like a selvedge

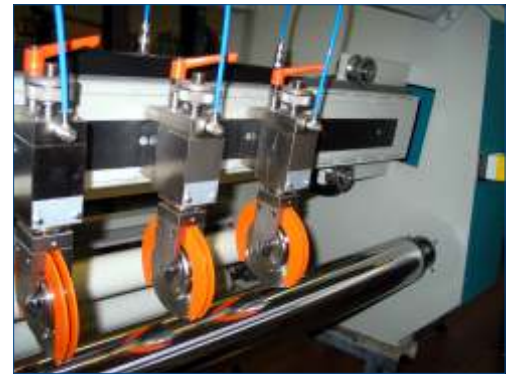
*Saldatura e taglio della banda:
come una cimossa*



SLIT 400 is a series of slitting machines working with ultrasonic cutting units.
STABILITY is an ultrasonic slitting application developed by ATF.
Fabric is first sealed and then slit, thus creating a selvedge on each slit strip.
This slitting mode is particularly appreciated for curtains, awnings, etc.

SLIT 400 è una serie di macchine di taglio che utilizzano gruppi di taglio ad ultrasuono.
STABILITY è un'applicazione di taglio ad ultrasuono sviluppata da ATF.
Il tessuto viene prima saldato e successivamente tagliato, creando una cimossa per ciascuna banda tagliata.
Questo sistema di taglio è apprezzato per il confezionamento di tende, tende solari etc.

SLIT 100



SLIT 100 is a series of slitting machines working with pressure cold slitting units. Slitting is performed between a knife-holder and a stroke cylinder. Possible adjustment of the knife-holder along the whole working width.

SLIT 100 ist eine Reihe von Schneidemaschinen, die Druckkaltmesser verwenden. Das Schneiden erfolgt zwischen einem Messerhalter und einer Anschlagwalze.

WIND 400



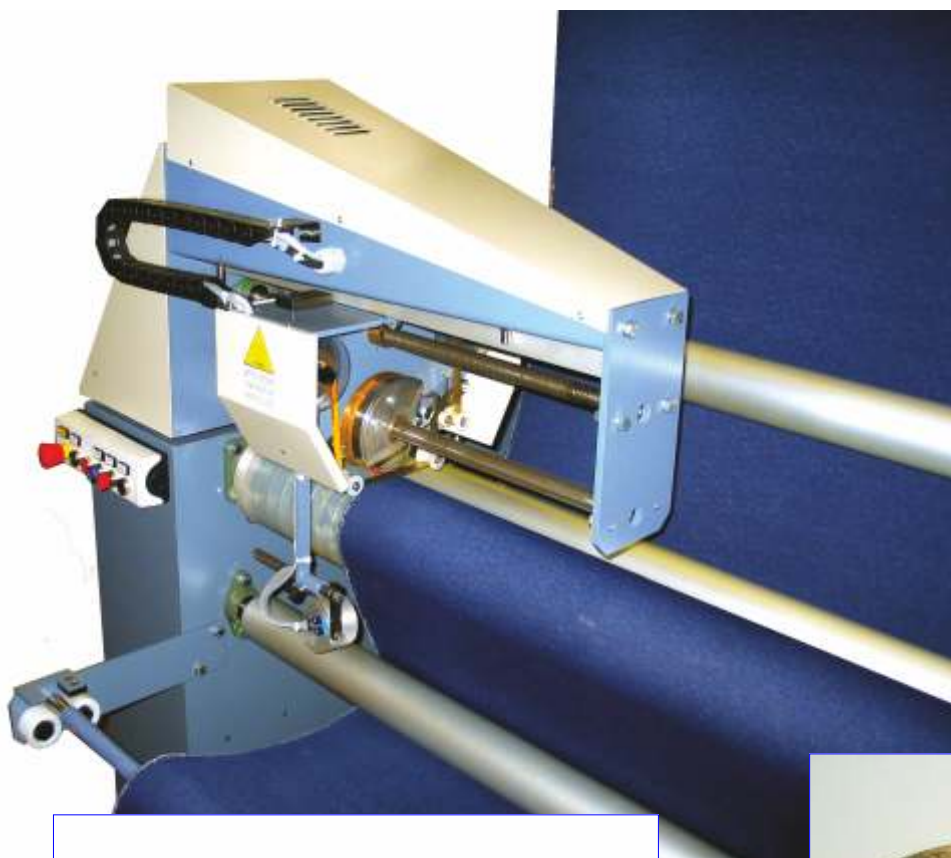
WIND 400 is a winding machine for automotive products.

- Supply from large roll.
- Inspection table.
- Max. diameter of the finished roll 900 mm
- Tangential winding system.
- Automatic roll replacement.
- Integrated packaging unit.
- Ends thermo-shrinking unit.
- Manual starting on the cardboard tube.

WIND 400 è una macchina di avvolgimento per automotive.

- Alimentazione da rotolo gigante.
- Tavolo di ispezione.
- Diametro massimo bobina finita 900 mm.
- Avvolgimento tangenziale.
- Cambio rotolo automatico.
- Gruppo imballo integrato.
- Chiusura laterale con retrazione del polietilene.
- Partenza manuale del prodotto su tubo di cartone.

SCE 100



SCE is a rotating selvedge printer for fabrics. It is a transfer system where a rotating cliché heated by a resistance leaves a coloured writing on the selvedge. The selvedge printer works in opposition to a motorized cylinder provided with thick silicon coated sector. Maximum printing speed : 40 m/min

Alignment

The selvedge printer is arranged on a carriage controlled by photoelectric cells to match the printing position on the selvedge

Regulations

The selvedge printer is provided with the following regulations, which permit to work with different fabrics:

- Regulation of working temperature
- Preselecting for printing after a certain number of meters (minimum 0,5 m.)
- Safety device "cliché up" when the machine is idle

Max. cliché sizes:
Width = 15 mms or 25mms
Length = 150 mms

SCE è una macchina per stampare le cimosse rotativa per tessuti.

E' un sistema a transfer che lavora con un cliché rotativo riscaldato e della carta colorata

Allineamento

Il gruppo per stampare le cimosse è montato su di un carrello che è controllato da cellule foto-elettriche per poter regolare la posizione della stampa in rapporto alla cimossa

Regolazione

La macchina per stampare le cimosse è dotata delle regolazioni seguenti per lavorare con vari tipi di tessuto:

- Regolazione della temperatura di lavoro
- Pre - selezione per stampare su metraggi fissati (minimo 0,5 mts)
- Dispositivo di sicurezza "cliché alzato" in fase di arresto macchina

Dimensione massima del cliché:
Larghezza = 15 mm or 25 mm
Lunghezza = 150 mm



PLASTROLL 100



PLASTROLL 100 is a modular system for automatic packaging of fabric rolls. Accurate and tight packaging. The working principle of this machine is that of the "film wall".

- Max. diameter of the rolls 600 mm.
- Possibility of using different packaging materials having different thickness, from 50 to 120 microns.
- Electronic pulse sealing bars.
- Film cold cutting system.
- Possible automatic replacement of the film sheet.
- Several modules are available to create customized installations.



Available ends closing systems :
Chiusure laterali disponibili :

Thermo-sealing
Termosaldatura

Ultra-sound tuft closing
Ultrasuoni

Thermo-shrinkage of roll ends
Termoretrazione

PLAST100 è un sistema modulare per l'imballaggio automatico di rotoli di tessuto. L'imballaggio dei rotoli è accurato e aderente. La macchina lavora secondo il principio del muro di polietilene.

- *Diametro massimo dei rotoli 600 mm*
- *Possibilità di utilizzare diversi materiali d'imballaggio con differenti spessori da 50 a 120 microns.*
- *Barre di saldatura ad impulsi elettronici.*
- *Taglio del polietilene a freddo.*
- *Possibilità di cambio automatico del foglio di polietilene.*
- *Sono disponibili diversi moduli, per realizzare impianti personalizzati.*





ATF 750



ATF 750 is an integrated data logger for the textile industry. Input data, defect recording, printing function simply using the touch screen.

Software

Information about the defects of each roll are shown graphically and in table format on the screen, and can be reviewed and modified. It is possible to have the roll quality automatically calculated, basing on number of defects or total demerit points.

Printing of packing lists

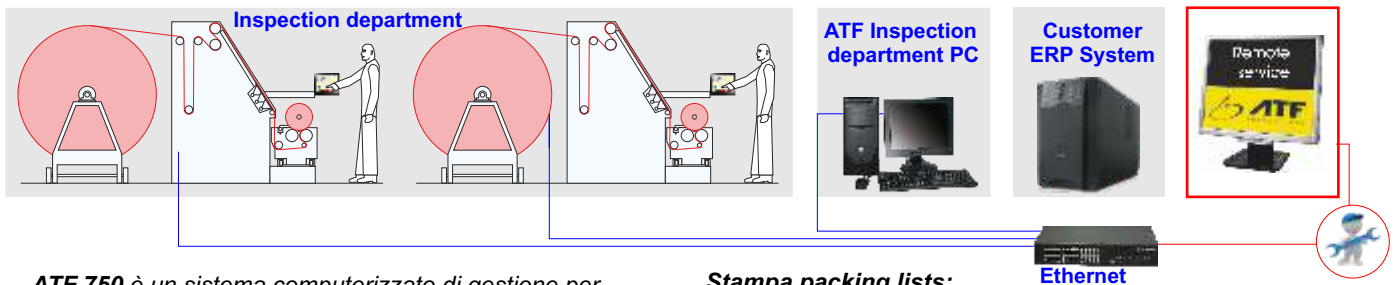
At the end of each lot (or when necessary) it is possible to obtain the automatic printing of a personalized packing list.

Production statistics

Since all data about produced rolls and registered defects are stored in a local database, it is then possible to visualize and print personalized statistics.

Integration with customer ERP

The software is customized to allow data Exchange with existing computer systems



ATF 750 è un sistema computerizzato di gestione per l'industria tessile. Inserimento dati e registrazione difetti mediante touch-screen.

Software:

Le informazioni sui difetti di ciascun rotolo sono visualizzate sullo schermo sia graficamente che in formato tabella, e possono essere riviste e modificate. È possibile eseguire automaticamente il calcolo della qualità del rotolo, basandosi sul numero di difetti o sui punti totali di demerito.

Stampa packing lists:

Al termine di ciascun lotto (o quando necessita) è possibile eseguire automaticamente la stampa di un packing list personalizzato.

Statistiche di produzione:

Tutti i dati relativi ai rotoli in produzione e ai difetti registrati sono memorizzati in un database locale. È quindi possibile visualizzare e stampare statistiche personalizzate.

Integrazione con l' ERP del cliente:

Il software è personalizzato e permette lo scambio dei dati con il sistema computerizzato del cliente.

		ATF S.r.l. Via Giotto 35 Lurate Caccivio (CO) ITALY		DATE 21/11/2004
CLIENTE ATF Automations		ORDINE 11238		
LAVORAZIONE 5636		FINISAGGIO F110		
LOTTO 116180		ARTICOLO NAVY		
ALTEZZA 151,2	COLORE Blu Navy	ROTOLO 010	COMPOSIZIONE 35% Cotone 65% Poliestere	
NETTO 25,1	RESO Kg LORDO 26,1	METRI 85,0		
ID PEZZA 116180010				

REFERENCE 087 VINILIC F.R.

SPLICES 25, 47, 87

P.O. 90113 STOCK B-350

LONG 103,2 Yd Lot 10211 Roll 013

WEIGHT GROSS KG 80.3

Made in Mexico VI-003 R No. 1

Label printing

The software allows the printing of customized labels. Different label can be stored locally on each PC and recalled by the operator.

Stampa etichette:

Il software permette di stampare etichette personalizzate. Diversi tipi di etichette possono essere memorizzate localmente su ogni PC e successivamente richiamate dall'operatore.





FLEX ROLL



FLEX ROLL are customized automatic warehouse designed for the textile industries
The warehouse is composed by:

- rolls handling pickup/deposit from warehouse
- metallic shelves for single rolls
- automatic stacker crane
- integrates warehouse software

The stacker cranes with high service speed ensure the fast pickup/deposit times and high dynamic performances.

The software manage:

- the control and automation of the automated warehouse
- rolls handling pick up
- rolls handling deposit
- easy dialogue with departmental systems, ensuring the constant and timely update of data.

FLEX ROLL è un magazzino automatico personalizzato progettato per l'industria tessile.
Il magazzino è composto da:

- movimentazione rotoli con prelievo/deposito da magazzino
- scaffali metallici per singoli rotoli
- Trasloelevatore automatico
- Software di magazzino integrato

Il traslo elevatore ad alta velocità di servizio garantisce tempi brevi di prelievo/deposito e alte prestazioni dinamiche.

Il software gestisce:

- Il controllo e l'automazione del magazzino automatico
- Il prelievo e il deposito dei rotoli
- Facile dialogo con i sistemi dipartimentali e aggiornamento tempestivo dei dati

General view
Vista generale

Warehouse software management
Software

Rolls loading unloading area
Area di carico e scarico rotoli

