



ATF has been dedicating over 15 years to design and construction of machines and installations.

ATF operates in different industries, such as technical textile industry, non-woven industry, textile, rubber and plastic industry.

We mainly design and build 5 product lines:

- Palletizing units - Logistic
- Packaging installations
- Automatic winders
- Slitting machines
- Inspection machines

ATF, thanks to its technological know-how and to ability of its technical and engineering staff, manufactures more than 90% of its production according to the specific requirements of the customer, that are increasingly oriented towards Taylor-made installations.

ATF widmet sich seit über zehn Jahren der Planung und dem Bau von Maschinen und Anlagen.

ATF wirkt dabei auf verschiedenen industriellen Gebieten, vom technischen Gewebe bis zum Sektor non-woven, über Gummi- und Plastikprodukte bis zu Isoliermaterialien.

Wir entwerfen und bauen hauptsächlich fünf Produktlinien:

- Palletisierer - Logistik
- Verpackungsanlagen
- Automatische Aufwickler
- Schneidevorrichtungen
- Warenschaumaschinen

Als dynamisches Unternehmen mit hochspezialisierten Mitarbeitern bietet ATF Lösungen an, die auch die anspruchsvollsten Kunden zufriedenstellen. Die technisch-planerischen Fähigkeiten und anerkanntes technologisches know how ermöglichen es ATF, über 90 % der Produktion nach Kundenanforderungen herzustellen, was der Nachfrage des Marktes nach immer mehr Massanfertigungen entspricht.

Semi-automatic Winder

Halbautomatische



WIND 100



WIND 100 is a winding machine for non-woven fabric.

- Supply from mother roll.
 - Speed adjustable from 0 to 200 m/min.
 - Max. diameter of the finished roll 600 mm
 - Combined tangential winding system with top pressure cylinder.
 - Roll replacement in 60 sec.
 - Lengthwise slitting heads before winding.
 - Manual starting on the cardboard tube.
- Wide range of optional devices, i.e.:
- Selvage suction unit
 - Stretch film packaging machine



WIND 100 ist eine Wickelmaschine für Vliesstoffe

- Der Einlauf erfolgt ab Mutterrolle.
 - Geschwindigkeit einstellbar 0/200 m/min
 - Max. Durchmesser der Endrolle 600 mm
 - Kombiniertes Aufwicklungssystem (tangential mit Oberdruckwalze).
 - Rollenwechsel in 60 sec.
 - Längsschneideinheiten vor der Aufwicklung.
 - Manueller Start der Ware auf Papphülse
- Breites Angebot an Zusatzausstattung, z. B.:
- Kantensaugapparat
 - Verpackungsmaschine mit dehnbarer Folie

WIND 200



WIND 200 is an winding machine for PVC product.
Supply from mother roll.

- Speed adjustable from 0 to 100 m/min.
- Max. diameter of the finished roll 400 mm
- Axial winding system
- Lengthwise slitting heads before winding.
- Manual starting on the cardboard tube.

WIND 200 ist eine Wickelmaschine für PVC.

- Der Einlauf erfolgt ab Mutterrolle.
- Geschwindigkeit einstellbar 0/100 m/min
- Max. Durchmesser der Endrolle 400 mm
- Axiales Aufwicklungssystem.
- Längsschneideinheiten vor der Aufwicklung.
- Manueller Start der Ware auf Papphülse



WIND 300



WIND 300 is an winding machine for non-woven fabric.

Supply downstream of a production machine.

- Speed adjustable from 0 to 200 m/min.
 - Max. diameter of the finished roll 1200 mm
 - Combined tangential/axial winding system with top pressure cylinder.
 - Roll replacement in 60 sec.
 - Lengthwise slitting heads before winding.
 - Manual starting on the cardboard tube.
- Wide range of optional devices, i.e.:
- Selvedge suction unit
 - Stretch film packaging machine

WIND 300 ist eine Wickelmaschine für Vliesstoffe
Der Einlauf erfolgt anschließend an die Produktionsmaschine

- Geschwindigkeit einstellbar 0/200 m/min
 - Max. Durchmesser der Endrolle 1200 mm
 - Kombiniertes Aufwicklungssystem (tangential mit Oberdruckwalze).
 - Rollenwechsel in 60 sec.
 - Längsschneideinheiten vor der Aufwicklung.
 - Manueller Start der Ware auf Papphülse
- Breites Angebot an Zusatzausstattung, z. B.:
- Kantensaugapparat
 - Verpackungsmaschine mit dehnbarer Folie

WIND 350



WIND 350 is a winding machine for synthetic grass

- Supply downstream of a production machine.
- Max. diameter of the finished roll 900 mm
- Tangential winding system.
- Automatic roll replacement.
- Integrated packaging unit.

WIND 350 ist eine Wickelmaschine für Kunstrasen.

- Der Einlauf erfolgt anschließend an die Produktionsmaschine.
- Max. Durchmesser der Endrolle 900 mm
- Tangentiale Aufwicklung.
- Automatischer Rollenwechsel.
- Integrierte Verpackungseinheit.



WIND 400



WIND 400 is a winding machine for automotive products.

- Supply from large roll.
- Inspection table.
- Max. diameter of the finished roll 900 mm
- Tangential winding system.
- Automatic roll replacement.
- Integrated packaging unit.
- Ends thermo-shrinking unit.
- Manual starting on the cardboard tube.

WIND 400 ist eine Wickelmaschine für Automotive.

- Einlauf von Großkaule
- Warenschautisch
- Max. Durchmesser der Endrolle 900 mm
- Tangentiale Aufwicklung.
- Automatischer Rollenwechsel
- Integrierte Verpackungseinheit
- Seitenverschluß durch Folienretraktion
- Manueller Start der Ware auf Papphülse

WIND 500



WIND 500 is a winding machine for geotextiles.

- Working width 15 m.
- Supply from mother roll by positive unwinding unit.
- Movable inspection table for an easy material threading.
- Inspection table.
- Max. diameter of the finished roll 900 mm.
- Tangential winding system.
- Remote control.

WIND 500 ist eine Wickelmaschine für Geotextilien.

- Arbeitsbreite 15 m.
- Einlauf ab Mutterrolle mittels einer positiven Abwickelgruppe.
- Mobiler Warenschautisch, um den Einzug zu erleichtern.
- Warenschautisch.
- Max. Durchmesser der Endrolle 900 mm.
- Tangentiale Aufwicklung.
- Fernsteuerung.



SLIT 100



SLIT 100 is a series of slitting machines working with pressure cold slitting units. Slitting is performed between a knife-holder and a stroke cylinder. Possible adjustment of the knife-holder along the whole working width.

SLIT 100 ist eine Reihe von Schneidemaschinen, die Druckkaltmesser verwenden. Das Schneiden erfolgt zwischen einem Messerhalter und einer Anschlagwalze.

SLIT 200



SLIT 200 is a series of slitting machines working with shear cold slitting units. Slitting is performed between a knife-holder and a stroke blade. Possible adjustment of the knife-holder and of the stroke blade along the whole working width.

SLIT 200 ist eine Reihe von Schneidemaschinen, die Scherekaltmesser verwenden. Das Schneiden erfolgt zwischen einem Messerhalter und einer Anschlagklinge.



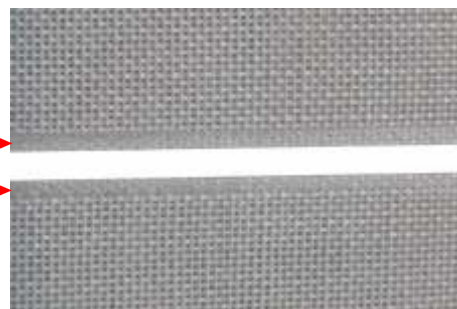
SLIT300



SLIT 300 is a series of slitting machines working with hot slitting units.
Slitting is performed between a knife-holder heated by a resistance and a stroke cylinder.
Fabric is therefore thermo-sealed.
Possible adjustment of the knife-holder along the whole working width.
Automatic adjustment of slitting temperature for each slitting unit.

***SLIT 300** ist eine Reihe von Schneidemaschinen, die Heissmesser verwenden.
Das Schneiden erfolgt zwischen einem von einem Widerstand beheizten Messerhalter und einer Anschlagwalze.
Die Ware ist also heißversiegelt.
Verstellung des Messerhalters auf der ganzen Maschinenbreite möglich.
Automatische Regelung der Schneidetemperatur für jede Einheit.*

SLIT 400 - STABILITY



STABILITY by ATF
Sealing and central cut on the two bands:
Like a selvedge

*Saldatura e taglio della banda:
come una cimossa*

SLIT 400 is a series of slitting machines working with ultrasonic cutting units.
STABILITY is an ultrasonic slitting application developed by ATF.
Fabric is first sealed and then slit, thus creating a selvedge on each slit strip.
This slitting mode is particularly appreciated for curtains, awnings, etc.

***SLIT 400** ist eine Reihe von Schneidemaschinen, die das Ultraschall-Schneiden verwenden.
STABILITY ist ein von ATF entwickelter Ultraschallanbau.
Die Ware wird erst versiegelt und dann geschnitten, während für jeden Materialstreifen eine Webkante geschaffen wird.
Dieses Schneidsystem ist besonders für Vorhänge und Markisen geschätzt.*



SLIT 500



SLIT 500 is a slitting machines for heavy product like metallic net and other heavy product
Slitting is performed between a knife-holder and a stroke blade.
Axial winding on two swifts



SLIT 600



SLIT 600 is a slitting machines for medical products
Slitting is performed between a knife-holder and a stroke blade.
70 slitting units
Automatic glueing with hot melt on the core for restarting
Automatic closing with hot melt glueing of the final slitted reels.

